

# Tracer 25LRF termovizní dalekohled optika 25 mm, detektor VOx 384 x 288



Termokamery Tracer LRF Pro mají vestavěný laserový dálkoměr s dosahem až 1000 m a přesností měření  $\pm 1$  m. Vysoce citlivý termovizní snímač Vox s NETD 25mK umožňuje detekovat cíle v podmínkách sněhu, prachu, kouře, mlhy, oparu a dalších atmosférických omezení. Mohou být použity v různých aplikacích včetně lovu, pozorování, zabezpečení, orientace v terénu, vyhledávání a záchranné akce atd.

- Termovizní pozorovací dalekohled s laserovým dálkoměrem
- Pokročilý 12  $\mu\text{m}$  snímač s citlivostí méně než 25 mK NETD
- Pevné optické zvětšení 2,4x
- Doba provozu 8 hod. zabudovaný lithiový akumulátor
- Pomocí konektoru USB C lze připojit externí zdroj (powerbanku)
- Menu v českém jazyce
- Rychlé nabíjení s dodaným nabíječem.
- Uživatelsky přívětivé ovládání přístroje tlačítky na horní straně přístroje
- Hlavní vypínač pro snadné ovládání v rukavicích OFF, ON, Standby
- Pořízení fotografií, nebo videa na vnitřní uložení 32 Gb
- Zabudovaný Wifi modul pro přenos dat
- Funkce PIP obraz v obraze
- Digitální zoom jednoduše ovládaný
- Funkce digitální úpravy obrazu DDE, AGC
- Laserový dálkoměr s volitelnými režimy

## Detektor VOx (Vanadium Oxide) nechlazený

Rozlišení	384 x 288
Obnovovací frekvence	50 Hz
Rozměr pixelu	12 $\mu\text{m}$
Spektrální rozsah	8-14 $\mu\text{m}$
Teplotní citlivost detektoru NETD	<25mK

## Optické charakteristiky

Ohnisková vzdálenost objektivu / světelnost	25 mm / F1,0
Optické zvětšení objektivu	2,4 x
Zorné pole na 100 m	10,6° x 7,9°
Rozsah zaostření	5 m - $\infty$
Nastavení dioptrií	$\pm 5\text{D}$

## Rozsah detekce

Detekční vzdálenost (1,7m)	1 770 m
Rozpoznávací vzdálenost (1,7m)	590 m

## Dálkoměr

Dálkoměr	Laserový, vlnová délka 905 nm
Bezpečnostní třída laseru	1 podle IEC 60825-1:2014
Dosah měření	5 m - 1 000 m
Přesnost měření	$\pm 1$ metr

Režimy laseru	Jednotlivé měření a skenování
<b>Funkce</b>	
Zoom	1x, 2x, 4x (zvětšení 2.4x, 4.8x, 9.6x)
Barvy	6 volitelných
Doba náběhu	<5 sekund
Úprava obrazu	Funkce DDE (Digital Detail Enhancement)
Kontrast a jas	Funkce AGC (Auto Gain Control)
Obrazový ekvalizér	Lze nastavit zesílení, kontrast a ostrost
Jas obrazovky	Nastavení jasu mikrodispleje
Módy displeje	A- normal, B- zesílení
Uživatelský režim nastavení	Zesílení, kontrast, ostrost a jas displeje
Online aktualizace systému	Ano
Režim Standby („spánek“)	Stiskem hlavního vypínače
Volitelný PIP	Zvětšené okno v horní části obrazovky
Kalibrace	Automatická, manuální
Odstranění vadných pixelů	Ano
<b>Displej</b>	
Typ mikro displeje / rozlišení	Oled 1024 x 768
Externí video	Wifi
Vnitřní paměť	32 Gb
<b>Napájení</b>	
Akumulátor zabudovaný	Lithium- iontový
Externí zdroj	5V micro USB
Doba provozu při 22°C	8 hodin
<b>Fyzikální vlastnosti</b>	
hmotnost	0,53 kg
rozměry	165 x 50 x 92 mm
Stupeň ochrany IP67	Vodotěsný 30 min. 1 m hloubky
Provozní teploty	-20°C až 50°C
Skladovací teploty	-40°C až 60°C

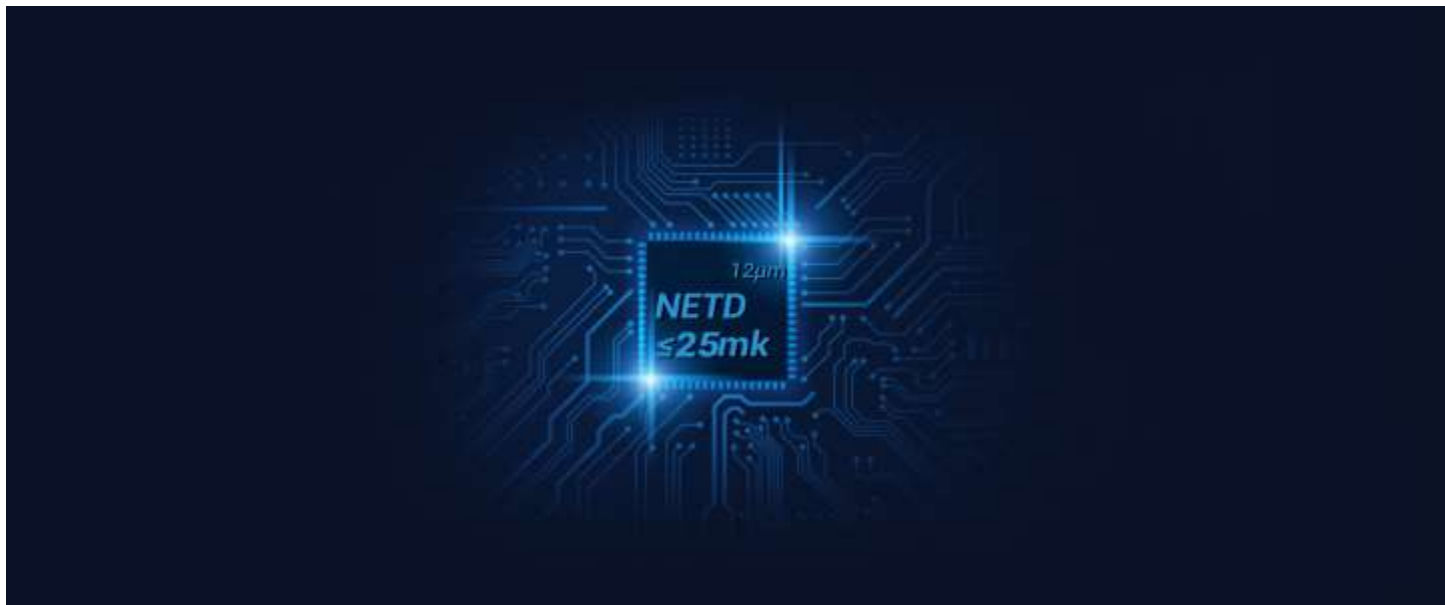
## ERGONOMICKÝ DESIGN

Řada Tracer má robustní, ale lehký kryt. Perfektně padne do ruky uživatele, přístroj lze držet podle potřeby v levé, nebo pravé ruce, poutko se dá stranově přesunout. Malá hmotnost monokuláru z něj dělá skvělou volbu pro dlouhé venkovní výlety, kdy je potřeba lehký, ale přesto výkonný přístroj.



## 12 μM POKROČILÝ OBRAZOVÝ SNÍMAČ

Pokročilý 12 μm obrazový snímač s citlivostí méně než <math>\leq 25 \text{ mk}</math> NETD nabízí ostrý a velmi kontrastní obraz. Oproti 17 μm snímači má menší zorné pole (FOV), větší zvětšení a dosah pozorování. To poskytuje přístrojům Tracer úžasné rozpoznávání detailů i při nízkém tepelném kontrastu okolí – na sněhu, prachu, kouři, mlze, oparu a dalších atmosférických podmínkách.



## DLOUHÁ PROVOZNÍ DOBA

Tracer má zabudován Lithium- iontový dobíjecí akumulátor, který umožní provoz od soumraku do východu slunce. Navíc je opatřen USB konektorem, přes něj je možno připojit powerbanku s velkou kapacitou a tím značně prodloužit dobu provozu.



## VESTAVĚNÝ LASEROVÝ DÁLKOMĚR

Tracer je schopen změřit vzdálenost k objektům vzdáleným až 1000 metrů. Integrovaný, laserový dálkoměr nabízí režim jednorázového měření a průběžného skenování. Vlnová délka laseru 905 nm, maximální dosah měření 1000 m, přesnost měření  $\pm 1\text{m}$ . Bezpečnostní třída pro laserová zařízení podle IEC 60825-1:2014 = 1



## VODOTĚSNÉ PŘÍJÍMAČI IP67

IP67 vodotěsný pro ochranu před silným deštěm, sněhem, vlhkostí a prachem. Přístroj je navržen tak, aby fungoval bezchybně i po ponoření do 1 metru vody po dobu až 30 minut.



### VOLBA BAREV ZOBRAZENÍ

Výběr ze šesti barev zobrazení zlepšuje rozpoznání detailů v různých podmínkách



BH--Black Hot



WH--White Hot



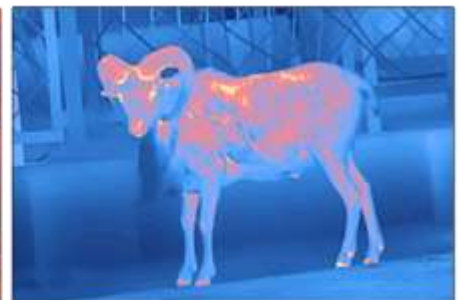
WW--Warm White



CG--Cold Green



GB--Glowbow

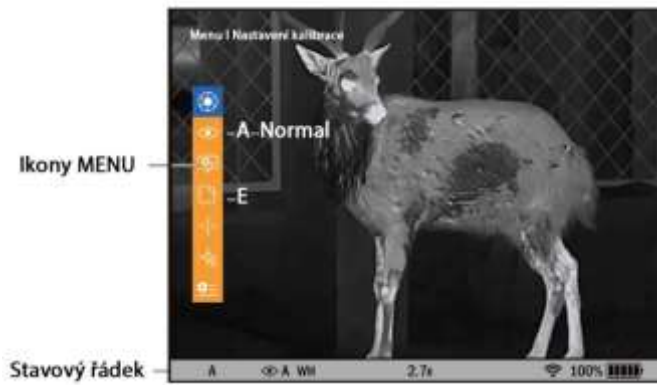


RB--Rainbow

### UŽIVATELSKY PŘÍVĚTIVÉ TICHÉ OVLÁDÁNÍ

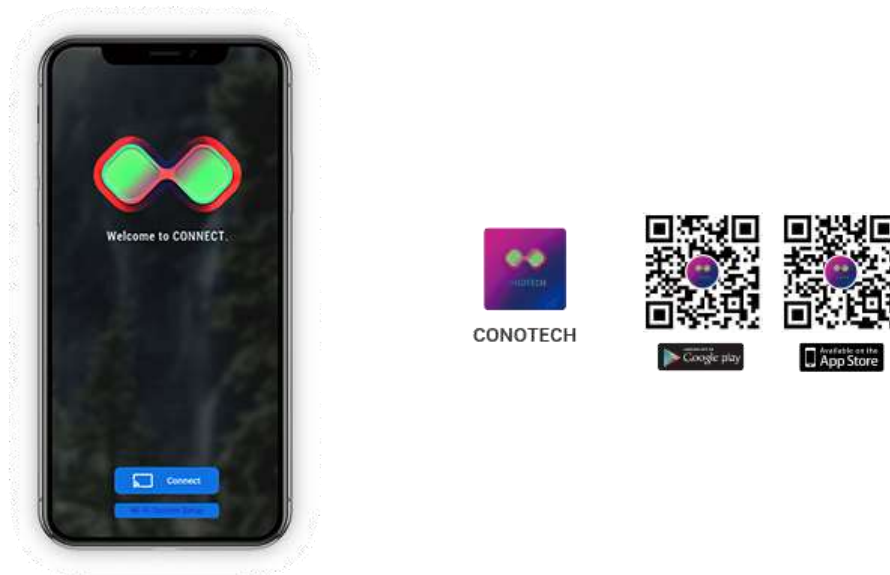
Tracer se snadno ovládá pomocí tlačítek na horní straně přístroje.

Díky snadnému přístupu ke všem ovládacím prvkům se snadno používá jak pro praváky, tak pro leváky. Informace přístroje jsou zobrazené v přehledném řádku ve spodní části obrazovky. Ikony hlavního menu se zobrazí ve svislém sloupci v pravé části obrazovky, takže můžete ovládat nastavení přístroje, aniž byste ztratili ze zřetele svůj cíl. Tracer je navíc vybaven tichou závěrkou, kalibraci lze zvolit manuálně a ovládat snadno stiskem tlačítka, takže můžete pozorovat, aniž byste rušili své okolí.



## WIFI A NAHRÁVÁNÍ NA VNITŘNÍ ULOŽIŠTĚ

Vestavěný Wi-Fi modul umožňuje propojit Tracer s mobilními zařízeními, což umožňuje přijímat záběry v reálném čase a ukládat snímky/video zachycené zařízením. Vnitřní paměť o velikosti 32 Gb poskytuje dostatek místa pro nahrávání a fotografování vzrušujících okamžiků z lovu.



## DETEKČNÍ DOSAH

Kvalitní čočka objektivu F25/1.0, F35 /1.1 nebo F50/1.1 v kombinaci s vysoce citlivým termovizním snímačem 384 x 288 @ 12 µm poskytuje výjimečné detekční schopnosti.

